

D

Polyesterzahnkronen

Klemmmatrizen

Teilmatrizen

Transparente Kegel

Perforierte Flexible Scaler

Matrizenbänder

Interdentalkeile

Endopin

Spritzenhalter

Uhren, Spiegel, Schlüsselanhänger



AnGer G&A



PRODUKTE ZUM WIEDERAUFBAU DER ZÄHNE

KATALOG

Sie haben in Ihren Händen einen Katalog des polnischen Herstellers, der seit 1991 Produkte der dentalen Restauration erzeugt. Die von uns produzierten Materialien haben drei Hauptziele zu erfüllen: die sollen helfen den Schlusseffekt so zu erreichen, dass er den natürlichen soweit wie möglich gleicht, die dafür gebrauchte Zeit möglichst zu verkürzen, als auch eine glatte Oberfläche sicherstellen, die die Formungsrate von Zahnstein und Plaque reduziert.

Dank unserer angestrebten Arbeit haben wir eine stabile Position auf dem Markt der Produkte zum Wiederaufbau der Zähne erreicht, bauend vorteilhafte Verhältnisse mit Geschäftspartner in Polen und in mehr als 50 Ländern weltweit.

Während wir Sie einladen um unsere Produkte zu kaufen und ihre Vorteile kennen zu lernen, wir hören eifrig Ihre Meinungen und Erwartungen zu. Die mit Ihnen während Messe führenden Unterhaltungen sind eine unschätzbare Inspirationsquelle für uns.

Unsere Zertifikate:

1. **ISO 13485-Zertifikat**
2. **Zertifikat des freien Verkaufs**
für alle Produkte
3. Alle unsere Produkte tragen das **CE-Zeichen**, laut der Verordnung (EU) 2017/475 des Europäischen Parlaments und des Rates

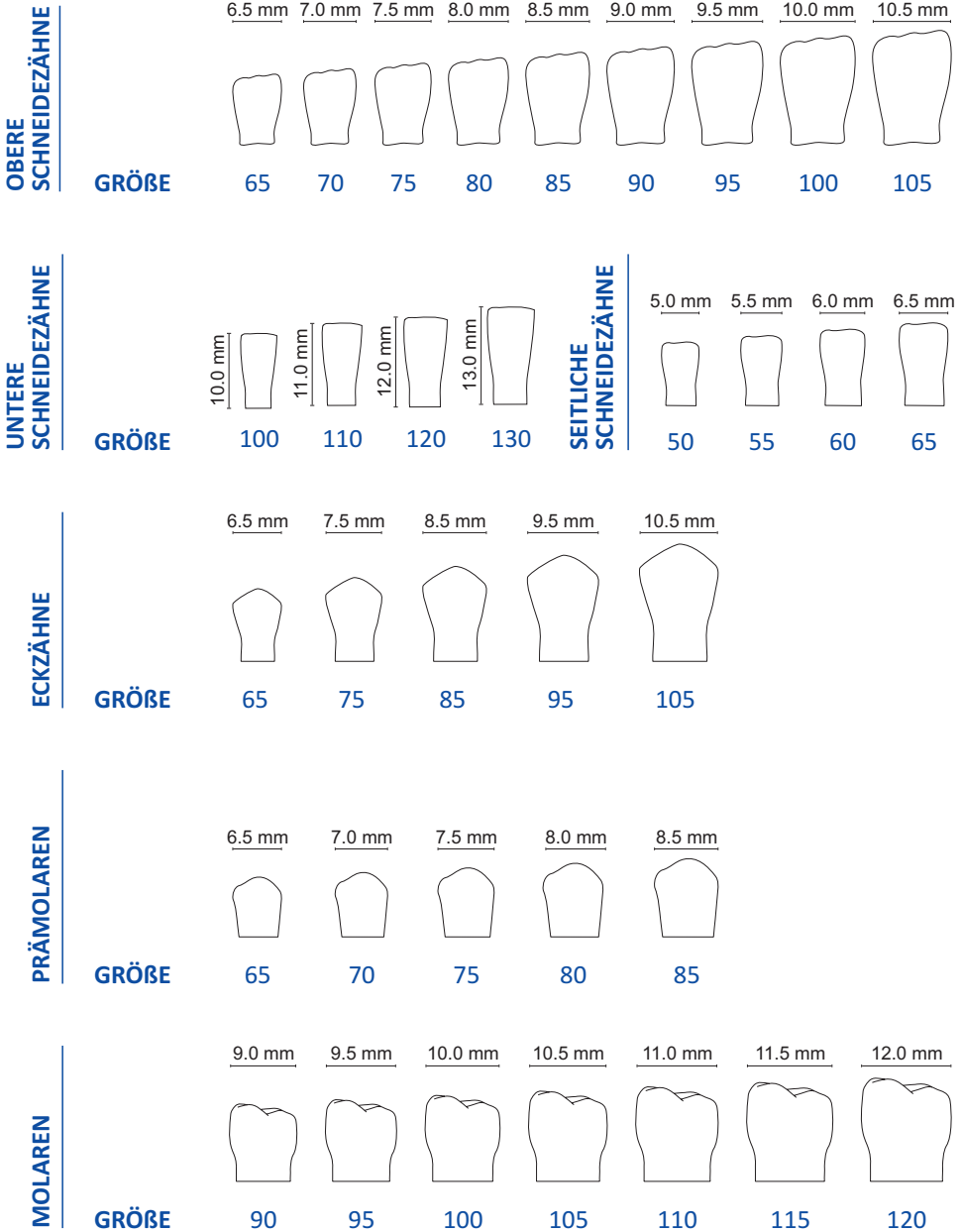


Wir nehmen teil an vielen Dentalmessen und Konferenzen.

Besuchen Sie unsere Website www.anger.com.pl, um sich nach unseren nächsten Messen zu erkundigen.

Schaubild der Größen	4
Wie entschlüsselt man die Codes der Produkte	5
Polyesterzahnkronen	6
Sortimente	7
Untere Schneidezähne	8
Obere Schneidezähne	10
Seitliche Schneidezähne	12
Eckzähne	14
Prämolaren	16
Molaren	18
Frontzähne	20
Seitenzähne	21
Flache transparente Matrizen Typ Tofflemire	22
Metallmatrizenbänder Typ Tofflemire	22
Zervikalmatrizen	23
Klemmmatrizen	24
Vorgeformte Matrizen	26
Standardteilmatrizen	28
Kegel	30
Endopins	32
Flexible Polyesterscaler	34
Flexible Metallscaler	35
Polyesterbänder	36
Metallmatrizenbänder	37
Lichtdurchlässige Keile	38
Elastische Keile	39
Spritzenhalter	42
Nützliche Dentale Gadgets	44

SCHAUBILD DER GRÖßEN DER POLYESTERZAHNKRONEN VON **AnGer G&A**



WIE ENTSCHLÜSSELT MAN DIE CODES DER PRODUKTE?

Die Codes der durchsichtigen Käppchen von **AnGer** bestehen aus 2 – 4 Segmenten, z.B. 3-32, 3-10-80, 3-05-80-R etc. Das erste Segment ist eine Ziffer, die dem Symbol der Zahngruppe oder des Sortiments von Zahngruppen im Katalog entspricht:

- 1** – Sortiment von ALLEN GRUPPEN der Zähne
- 2** – Untere Schneidezähne
- 3** – Obere Schneidezähne
- 4** – Seitliche Schneidezähne
- 5** - Eckzähne
- 6** - Prämolaren
- 7** - Molaren
- 8** – Sortiment von FRONTZÄHNEN
- 9** – Sortiment von SEITENZÄHNEN

Der zweite Segment ist eine Ziffer, die den Stückzahl in einer Packung bezeichnet. **AnGer G&A** bietet Verpackungen mit **5, 10, 32, 80, 108** oder **144** Stück von Käppchen an (z.B. 3-32 = Sortiment von 32 Stück der oberen Schneidezähne).

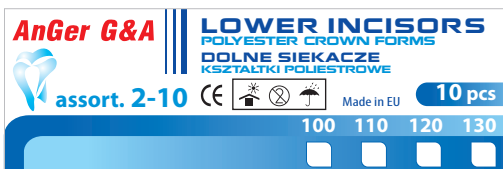
Der dritte Segment bezeichnet **die Breite** der Krone, die **in 1/10mm** angegeben ist, für alle Zahngruppen (z.B. 80 bedeutet eine 8.0 mm breite Krone), **außer den unteren Schneidezähnen**, für die die Länge an dieser Position steht.

Und zuletzt, den vierten Segment bilden die Buchstaben **L** oder **R**, die für die **linke oder rechte Seite** des Ober- oder Unterkiefers stehen. Der vierte Segment gilt nur für die Packungen **mit 5 Stück**.

Beispiel:

Der Code **3-05-80-R** bedeutet eine Packung mit 5 St. von Polyesterzahnkronen für obere Schneidezähne, 8.0mm breit, für die rechte Seite bestimmt.

Der Code **2-10-110** bedeutet eine Packung mit 10 St. von Polyesterzahnkronen für untere Schneidezähne, 11.0mm lang, (5 rechte und 5 linke).



Absolut notwendig immer in dem Fall wo die Ästhetik und Komfort des Patienten die Hauptrolle spielen. Die Anwendung von **AnGer** Kronen garantiert eine perfekt glatte Oberfläche der Füllung, und solche Oberfläche reduziert die Formungsrate von Zahnstein und Plaque.

1



Wenn ein Zahn schon für die Instandsetzung fertig ist, aufmerksam eine Kronengröße wählen. Die Wahl einer genauen Größe garantiert natürliches Aussehen des rekonstruierten Zahnes.

2



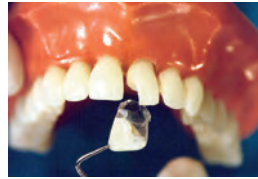
Den Zervikalteil nachschneiden um die Länge der Krone anzupassen. Das Käppchen soll den Zahn mindestens 2mm über den Defekt überdecken. Das sorgt für eine glatte Verbindung des Zahnes und Füllung vor.

3



Um die Bildung der Luftblasen in der Füllung zu vermeiden, man soll alle Ecken oder Höcker der Krone durchstechen, bevor das Material eingelegt wird.

4



Die Füllung in die Krone einlegen, so dass sie sich sammelt wo der Defekt der größte ist.

5



Wenn die Krone schon auf dem Zahn ist, Überschussmaterial entfernen, das kam der Krone heraus durch die Perforation. Die Krone mit Interdentalkeile befestigen und Polymerisation beginnen.

6



Wenn die Polymerisation abgeschlossen hat, die Krone delikat schneiden – es genügt die Oberfläche der Krone zu kratzen. Das Käppchen aus den rekonstruierten Zahn entfernen.

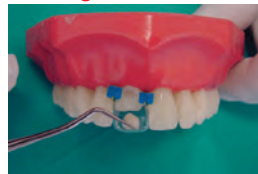
Die **AnGer** Käppchen sind eine perfekte Lösung wenn die Lagenmethode anzuwenden ist.

1



Die Labialfläche der **AnGer** Krone kann man leicht ausschneiden, um es ermöglichen den Material Lage auf Lage in verschiedenen Farbtönen zu legen, was bringt dem rekonstruierten Zahn ein perfekt natürliches Aussehen.

2



Mit befestigten Lingualfläche, Proximalflächen und Schneidekante des Zahnes, das in Lagen aufgetragte Füllungsmaterial „herabtröpfelt“ nicht. Bevor die letzte Lage, die Frontlage, eingelegt wird, das Käppchen entfernen, um den Lageneffekt zu vermeiden.

Was macht **AnGer** Kronen so speziell?

Flexibilität, Festigkeit und gut geformter Zervikalteil, die es auf eine außergewöhnliche Weise möglich machen die Kronen in der Lagenmethode zu verwenden.

Sortimente

144 St. ALLE ZAHNGRUPPEN
beide Seiten, alle Größen

Art. 1-144	Gruppe	Größe	LINKE	RECHTE
	Obere Schneidezähne	alle	20 St.	20 St.
	Untere Schneidezähne	alle	8 St.	8 St.
	Seitliche Schneidezähne	alle	8 St.	8 St.
	Eckzähne	alle	12 St.	12 St.
	Prämolaren	alle	10 St.	10 St.
Molaren	alle	14 St.	14 St.	



80 St. ALLE ZAHNGRUPPEN
beide Seiten, verschiedene Größen

Art. 1-80	Gruppe	Größe	LINKE	RECHTE
	Obere Schneidezähne	mix	16 St.	16 St.
	Untere Schneidezähne	alle	4 St.	4 St.
	Seitliche Schneidezähne	alle	4 St.	4 St.
	Eckzähne	mix	8 St.	8 St.
	Prämolaren	mix	4 St.	4 St.
Molaren	mix	4 St.	4 St.	



32 St. ALLE ZAHNGRUPPEN
beide Seiten, verschiedene Größen

Art. 1-32	Gruppe	Größe	LINKE	RECHTE
	Obere Schneidezähne	mix	5 St.	5 St.
	Untere Schneidezähne	mix	2 St.	2 St.
	Seitliche Schneidezähne	mix	2 St.	2 St.
	Eckzähne	mix	2 St.	2 St.
	Prämolaren	mix	3 St.	3 St.
Molaren	mix	2 St.	2 St.	



Art. 1-STARTER enthält 187 St. von unseren Produkten – lässt sich mit ihren Nützlichkeit bekannt machen. Ein perfektes Set um unsere Zusammenarbeit anzufangen.

Polyesterzahnkronen – 68 St. - 1 St. für jede Seite von jeder Größe

Elastische Interdentalkeile – 40 St. - 10 St. von jeder Größe (L, M, S, XS)

Lichtdurchlässige Interdentalkeile – 40 St. - 10 St. von jeder Größe (L, M, S, XS)

Klemmmatrizen – 16 St. - 2 St. von jeder Größe und Foliendicke (A - 0.075mm und B - 0.050mm)

Profilierte Matrizen – 8 St. - 2 St. von jeder Größe und Foliendicke (A - 0.075mm und B - 0.050mm)

Zervikalmatrizen – 8 St. + eine Buchse mit einem Durchmesser von 6mm

Kegel zum Formen von Stümpfen – 6St. - 1 St. von jeder Größe



Untere Schneidezähne

5 St. Untere Schneidezähne - **LINKE**
eine Seite, eine Größe

Code	Größe	Länge
2-05-100L	100	10 mm
2-05-110L	110	11 mm
2-05-120L	120	12 mm
2-05-130L	130	13 mm

5 St. Untere Schneidezähne - **RECHTE**
eine Seite, eine Größe

Code	Größe	Länge
2-05-100R	100	10 mm
2-05-110R	110	11 mm
2-05-120R	120	12 mm
2-05-130R	130	13 mm

10 St. Untere Schneidezähne
beide Seiten, eine Größe

Code	LINKE	RECHTE	Größe	Länge
2-10-100	5 St.	5 St.	100	10 mm
2-10-110	5 St.	5 St.	110	11 mm
2-10-120	5 St.	5 St.	120	12 mm
2-10-130	5 St.	5 St.	130	13 mm



Untere Schneidezähne

32 St. Untere Schneidezähne beide Seiten, alle Größen

	LINKE	RECHTE	Größe	Länge
Art. 2-32	4 St.	4 St.	100	10 mm
	4 St.	4 St.	110	11 mm
	4 St.	4 St.	120	12 mm
	4 St.	4 St.	130	13 mm



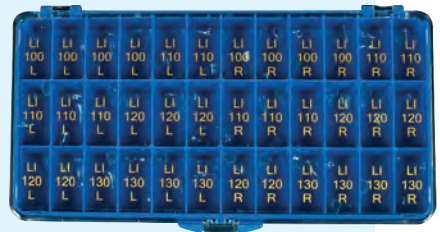
80 St. Untere Schneidezähne beide Seiten, alle Größen

	LINKE	RECHTE	Größe	Länge
Art. 2-80			100	10 mm
			110	11 mm
	40 St.	40 St.	120	12 mm
			130	13 mm



108 St. Untere Schneidezähne beide Seiten, alle Größen

	LINKE	RECHTE	Größe	Länge
Art. 2-108	12 St.	12 St.	100	10 mm
	15 St.	15 St.	110	11 mm
	15 St.	15 St.	120	12 mm
	12 St.	12 St.	130	13 mm



Obere Schneidezähne

5 St. Obere Schneidezähne - **LINKE**
eine Seite, eine Größe

Code	Größe	Breite
3-05-65L	65	6.5 mm
3-05-70L	70	7.0 mm
3-05-75L	75	7.5 mm
3-05-80L	80	8.0 mm
3-05-85L	85	8.5 mm
3-05-90L	90	9.0 mm
3-05-95L	95	9.5 mm
3-05-100L	100	10.0 mm
3-05-105L	105	10.5 mm

5 St. Obere Schneidezähne - **RECHTE**
eine Seite, eine Größe

Code	Größe	Breite
3-05-65R	65	6.5 mm
3-05-70R	70	7.0 mm
3-05-75R	75	7.5 mm
3-05-80R	80	8.0 mm
3-05-85R	85	8.5 mm
3-05-90R	90	9.0 mm
3-05-95R	95	9.5 mm
3-05-100R	100	10.0 mm
3-05-105R	105	10.5 mm

10 St. Obere Schneidezähne
beide Seiten, eine Größe

Code	LINKE	RECHTE	Größe	Breite
3-10-65	5 St.	5 St.	65	6.5 mm
3-10-70	5 St.	5 St.	70	7.0 mm
3-10-75	5 St.	5 St.	75	7.5 mm
3-10-80	5 St.	5 St.	80	8.0 mm
3-10-85	5 St.	5 St.	85	8.5 mm
3-10-90	5 St.	5 St.	90	9.0 mm
3-10-95	5 St.	5 St.	95	9.5 mm
3-10-100	5 St.	5 St.	100	10.0 mm
3-10-105	5 St.	5 St.	105	10.5 mm



Obere Schneidezähne

32 St. Obere Schneidezähne beide Seiten, alle Größen

Art. 3-32

LINKE	RECHTE	Größe	Breite
1 St.	1 St.	65	6.5 mm
1 St.	1 St.	70	7.0 mm
2 St.	2 St.	75	7.5 mm
2 St.	2 St.	80	8.0 mm
2 St.	2 St.	85	8.5 mm
2 St.	2 St.	90	9.0 mm
2 St.	2 St.	95	9.5 mm
2 St.	2 St.	100	10.0 mm
2 St.	2 St.	105	10.5 mm



80 St. Obere Schneidezähne beide Seiten, alle Größen

Art. 3-80

LINKE	RECHTE	Größe	Breite
		65	6.5 mm
		70	7.0 mm
		75	7.5 mm
		80	8.0 mm
40 St.	40 St.	85	8.5 mm
		90	9.0 mm
		95	9.5 mm
		100	10.0 mm
		105	10.5 mm



108 St. Obere Schneidezähne beide Seiten, alle Größen

Art. 3-108

LINKE	RECHTE	Größe	Breite
6 St.	6 St.	65	6.5 mm
6 St.	6 St.	70	7.0 mm
6 St.	6 St.	75	7.5 mm
6 St.	6 St.	80	8.0 mm
6 St.	6 St.	85	8.5 mm
6 St.	6 St.	90	9.0 mm
6 St.	6 St.	95	9.5 mm
6 St.	6 St.	100	10.0 mm
6 St.	6 St.	105	10.5 mm



Seitliche Schneidezähne

5 St. Seitliche Schneidezähne - **LINKE**
eine Seite, eine Größe

Code	Größe	Breite
4-05-50L	50	5.0 mm
4-05-55L	55	5.5 mm
4-05-60L	60	6.0 mm
4-05-65L	65	6.5 mm

5 St. Seitliche Schneidezähne - **RECHTE**
eine Seite, eine Größe

Code	Größe	Breite
4-05-50R	50	5.0 mm
4-05-55R	55	5.5 mm
4-05-60R	60	6.0 mm
4-05-65R	65	6.5 mm

10 St. Seitliche Schneidezähne
beide Seiten, eine Größe

Code	LINKE	RECHTE	Größe	Breite
4-10-50	5 St.	5 St.	50	5.0 mm
4-10-55	5 St.	5 St.	55	5.5 mm
4-10-60	5 St.	5 St.	60	6.0 mm
4-10-65	5 St.	5 St.	65	6.5 mm



Seitliche Schneidezähne

32 St. Seitliche Schneidezähne beide Seiten, alle Größen

	LINKE	RECHTE	Größe	Breite
Art. 4-32	4 St.	4 St.	50	5.0 mm
	4 St.	4 St.	55	5.5 mm
	4 St.	4 St.	60	6.0 mm
	4 St.	4 St.	65	6.5 mm



80 St. Seitliche Schneidezähne beide Seiten, alle Größen

	LINKE	RECHTE	Größe	Breite
Art. 4-80			50	5.0 mm
	40 St.	40 St.	55	5.5 mm
			60	6.0 mm
			65	6.5 mm



108 St. Seitliche Schneidezähne beide Seiten, alle Größen

	LINKE	RECHTE	Größe	Breite
Art. 4-108	12 St.	12 St.	50	5.0 mm
	15 St.	15 St.	55	5.5 mm
	15 St.	15 St.	60	6.0 mm
	12 St.	12 St.	65	6.5 mm



Eckzähne

5 St.

Eckzähne - LINKE
eine Seite, eine Größe

Code	Größe	Breite
5-05-65L	65	6.5 mm
5-05-75L	75	7.5 mm
5-05-85L	85	8.5 mm
5-05-95L	95	9.5 mm
5-05-105L	105	10.5 mm

5 St.

Eckzähne - RECHTE
eine Seite, eine Größe

Code	Größe	Breite
5-05-65R	65	6.5 mm
5-05-75R	75	7.5 mm
5-05-85R	85	8.5 mm
5-05-95R	95	9.5 mm
5-05-105R	105	10.5 mm

10 St.

Eckzähne
beide Seiten, eine Größe

Code	LINKE	RECHTE	Größe	Breite
5-10-65	5 St.	5 St.	65	6.5 mm
5-10-75	5 St.	5 St.	75	7.5 mm
5-10-85	5 St.	5 St.	85	8.5 mm
5-10-95	5 St.	5 St.	95	9.5 mm
5-10-105	5 St.	5 St.	105	10.5 mm



Eckzähne

32 St. Eckzähne
beide Seiten, alle Größen

Art. 5-32	LINKE	RECHTE	Größe	Breite
	2 St.	2 St.	65	6.5 mm
	4 St.	4 St.	75	7.5 mm
	4 St.	4 St.	85	8.5 mm
	4 St.	4 St.	95	9.5 mm
	2 St.	2 St.	105	10.5 mm



80 St. Eckzähne
beide Seiten, alle Größen

Art. 5-80	LINKE	RECHTE	Größe	Breite
			65	6.5 mm
			75	7.5 mm
	40 St.	40 St.	85	8.5 mm
			95	9.5 mm
			105	10.5 mm



108 St. Eckzähne
beide Seiten, alle Größen

Art. 5-108	LINKE	RECHTE	Größe	Breite
	9 St.	9 St.	65	6.5 mm
	12 St.	12 St.	75	7.5 mm
	12 St.	12 St.	85	8.5 mm
	12 St.	12 St.	95	9.5 mm
	9 St.	9 St.	105	10.5 mm



Prämolaren

5 St. Prämolaren - **LINKE**
eine Seite, eine Größe

Code	Größe	Breite
6-05-65L	65	6.5 mm
6-05-70L	70	7.5 mm
6-05-75L	75	8.5 mm
6-05-80L	80	9.5 mm
6-05-85L	85	10.5 mm

5 St. Prämolaren - **RECHTE**
eine Seite, eine Größe

Code	Größe	Breite
6-05-65R	65	6.5 mm
6-05-70R	70	7.5 mm
6-05-75R	75	8.5 mm
6-05-80R	80	9.5 mm
6-05-85R	85	10.5 mm

10 St. Prämolaren
beide Seiten, eine Größe

Code	LINKE	RECHTE	Größe	Breite
6-10-65	5 St.	5 St.	65	6.5 mm
6-10-70	5 St.	5 St.	70	7.5 mm
6-10-75	5 St.	5 St.	75	8.5 mm
6-10-80	5 St.	5 St.	80	9.5 mm
6-10-85	5 St.	5 St.	85	10.5 mm



Prämolaren

32 St. Prämolaren
beide Seiten, alle Größen

Art. 6-32	LINKE	RECHTE	Größe	Breite
	2 St.	2 St.	65	6.5 mm
	4 St.	4 St.	70	7.0 mm
	4 St.	4 St.	75	7.5 mm
	4 St.	4 St.	80	8.0 mm
	2 St.	2 St.	85	8.5 mm



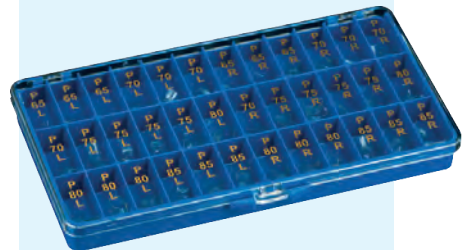
80 St. Prämolaren
beide Seiten, alle Größen

Art. 6-80	LINKE	RECHTE	Größe	Breite
			65	6.5 mm
			70	7.0 mm
	40 St.	40 St.	75	7.5 mm
			80	8.0 mm
			85	8.5 mm



108 St. Prämolaren
beide Seiten, alle Größen

Art. 6-108	LINKE	RECHTE	Größe	Breite
	9 St.	9 St.	65	6.5 mm
	12 St.	12 St.	70	7.0 mm
	12 St.	12 St.	75	7.5 mm
	12 St.	12 St.	80	8.0 mm
	9 St.	9 St.	85	8.5 mm



Molaren

5 St. Molaren - **LINKE**
eine Seite, eine Größe

Code	Größe	Breite
7-05-90L	90	9.0 mm
7-05-95L	95	9.5 mm
7-05-100L	100	10.0 mm
7-05-105L	105	10.5 mm
7-05-110L	110	11.0 mm
7-05-115L	115	11.5 mm
7-05-120L	120	12.0 mm

5 St. Molaren - **RECHTE**
eine Seite, eine Größe

Code	Größe	Breite
7-05-90R	90	9.0 mm
7-05-95R	95	9.5 mm
7-05-100R	100	10.0 mm
7-05-105R	105	10.5 mm
7-05-110R	110	11.0 mm
7-05-115R	115	11.5 mm
7-05-120R	120	12.0 mm

10 St. Molaren
beide Seiten, eine Größe

Code	LINKE	RECHTE	Größe	Breite
7-10-90	5 St.	5 St.	90	9.0 mm
7-10-95	5 St.	5 St.	95	9.5 mm
7-10-100	5 St.	5 St.	100	10.0 mm
7-10-105	5 St.	5 St.	105	10.5 mm
7-10-110	5 St.	5 St.	110	11.0 mm
7-10-115	5 St.	5 St.	115	11.5 mm
7-10-120	5 St.	5 St.	120	12.0 mm



Molaren

32 St. Molaren
beide Seiten, alle Größen

Art. 7-32

LINKE	RECHTE	Größe	Breite
2 St.	2 St.	90	9.0 mm
2 St.	2 St.	95	9.5 mm
2 St.	2 St.	100	10.0 mm
2 St.	2 St.	105	10.5 mm
4 St.	4 St.	110	11.0 mm
2 St.	2 St.	115	11.5 mm
2 St.	2 St.	120	12.0 mm



80 St. Molaren
beide Seiten, alle Größen

Art. 7-80

LINKE	RECHTE	Größe	Breite
		90	9.0 mm
		95	9.5 mm
		100	10.0 mm
40 St.	40 St.	105	10.5 mm
		110	11.0 mm
		115	11.5 mm
		120	12.0 mm



108 St. Molaren
beide Seiten, alle Größen

Art. 7-108

LINKE	RECHTE	Größe	Breite
6 St.	6 St.	90	9.0 mm
9 St.	9 St.	95	9.5 mm
9 St.	9 St.	100	10.0 mm
9 St.	9 St.	105	10.5 mm
9 St.	9 St.	110	11.0 mm
6 St.	6 St.	115	11.5 mm
9 St.	9 St.	120	12.0 mm



Frontzähne

32 St. Obere, untere und seitliche Schneidezähne beide Seiten, verschiedene Größen

Art. 8-32	Zahngruppe	Größe	LINKE	RECHTE
	Obere Schneidezähne	mix	8 St.	8 St.
	Untere Schneidezähne	alle	4 St.	4 St.
	Seitliche Schneidezähne	alle	4 St.	4 St.



80 St. Obere, untere und seitliche Schneidezähne, Eckzähne beide Seiten, verschiedene Größen

Art. 8-80	Zahngruppe	Größe	LINKE	RECHTE
	Obere Schneidezähne	mix	24 St.	24 St.
	Untere Schneidezähne	alle	4 St.	4 St.
	Seitliche Schneidezähne	alle	4 St.	4 St.
Eckzähne	alle	8 St.	8 St.	



108 St. Obere, untere und seitliche Schneidezähne beide Seiten, verschiedene Größen

Art. 8-108	Zahngruppe	Größe	LINKE	RECHTE
	Obere Schneidezähne	alle	30 St.	30 St.
	Untere Schneidezähne	alle	12 St.	12 St.
	Seitliche Schneidezähne	alle	12 St.	12 St.



Seitenzähne

32 St. Eckzähne, Prämolaren, Molaren beide Seiten, verschiedene Größen

Art. 9-32	Zahngruppe	Größe	LINKE	RECHTE
	Eckzähne	alle	5 St.	5 St.
	Prämolaren	alle	5 St.	5 St.
	Molaren	mix	6 St.	6 St.



80 St. Prämolaren, Molaren beide Seiten, alle Größen

Art. 9-80	Zahngruppe	Größe	LINKE	RECHTE
	Prämolaren	alle	24 St.	24 St.
	Molaren	alle	16 St.	16 St.



108 St. Eckzähne, Prämolaren, Molaren beide Seiten, alle Größen

Art. 9-108	Zahngruppe	Größe	LINKE	RECHTE
	Eckzähne	alle	15 St.	15 St.
	Prämolaren	alle	15 St.	15 St.
	Molaren	alle	24 St.	24 St.



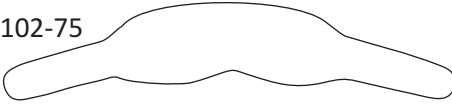
Flache transparente Matrizen Typ TOFFLEMIRE

Die Matrizen haben mehrere Anwendungen in, unter anderem, der Instandsetzung der Defekten in distalen und mesialen Oberflächen in Prämolaren und Molaren. Diese Matrizen kann man genauso erfolgreich in Schneide- und Eckzähnen anzuwenden.

1101-75



1102-75



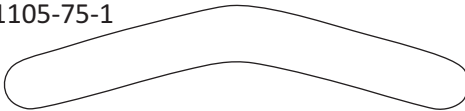
1103-75



1104-75



1105-75-1



**50
St.**

Flache transparente
Matrizen Typ TOFFLEMIRE
Foliendicke 0.075 mm

Code

Größe

1101-75 (A)

L

1102-75 (A)

M

1103-75 (A)

S

1104-75 (A)

XS

1105-75-1

Tofflemire #1

**50
St.**

Flache transparente
Matrizen Typ TOFFLEMIRE
Foliendicke 0.050 mm

Code

Größe

1101-50 (B)

L

1102-50 (B)

M

1103-50 (B)

S

1104-50 (B)

XS

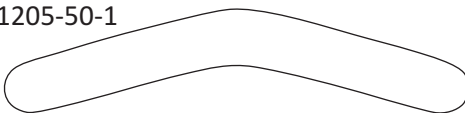
1105-50-1

Tofflemire #1

Metallmatrizenbänder TOFFLEMIRE

Anwendbar in der Instandsetzung der mesialen und distalen Oberflächen in allen Zähnen. Mithilfe von einem Kugelstopfer man kann die Matrize Tofflemire einfach anatomisch formen.

1205-50-1



**12
St.**

Metallmatrizenbänder
TOFFLEMIRE
Dicke 0.050 mm

Code

Größe

1205-50-1

Tofflemire #1

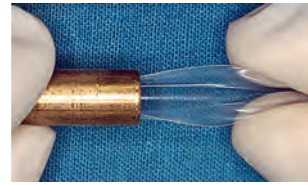
Art. 1205-50-1 enthält 12 St. von, den so genannten "universellen", Tofflemire #1 Matrizen.

Zervikalmatrizen



1

In Behandlung von Zervikaldefekten der Klasse V es ist sehr wichtig eine glatte Füllungs Oberfläche bereitzustellen. Die Zervikalmatrize von **AnGer** macht es möglich einfach und schnell zu erreichen.



2

Die Zervikalmatrize ist ein Polyesterstreifen mit zwei Spitzen: eine breite und eine schmale. Die flachen Seitenränder delikats quetschen, sodass der Streifen sich in ein Röhrchen verwandelt, und in die mitgelieferte Buchse hineingleiten. Das Set enthält eine standard-mäßige Buchse mit einem Innendurchmesser von 6 mm.

Die Buchse mit einem Innendurchmesser von 4mm (18-T-4) ist für untere Schneidezähne anwendbar, wobei die 7-mm-Buchse (18-T-7) für große Zähne.



3

Eine von der Spitzen herausziehen, abhängig von Zahngröße. Die Matrizenspitze unter dem Zahnfleisch einführen und zu der Zahnoberfläche drücken. Die Füllung durch die Matrize härten. Die glatte Oberfläche, die man auf diese Weise erhalten kann, reduziert die Formungsrate von Zahnstein und Plaque, sowie beuge der problematischen Zahnfleischreizung vor.



50 St.

Zervikalmatrizen Set

Code

Menge

18

50 St. + Buchse mit

Durchmesser von 6 mm

50 St.

Zervikalmatrizen Nachfüllpackung

Code

Menge

18-Refill

50

1 St.

Buchse für Zervikalmatrizen eine Größe

Code

Innendurchmesser

Länge

18-T-4

4 mm

20 mm

18-T-6

6 mm

20 mm

18-T-7

7 mm

20 mm

Für die Instandsetzungen der Klasse II es ist am besten die Polyesterklemmmatrizen von **AnGer** zu verwenden. Die Matrizen benötigen keine zusätzlichen Instrumente, wie z.B. ein schwerer Matrizenspanner, die bei der Anwendung der anderen Matrizensorten notwendig sind. Die **AnGer** Matrizen sicherstellen den Arbeitskomfort dem Zahnarzt, und für den Patienten minimalisieren die Unbequemlichkeiten während des Eingriffs. Außerdem, die Matrizen sind sehr einfach in der Handhabung.

Klemmmatrizen

4 Größen für bequeme Arbeit!



1

Wenn ein Zahn schon für die Füllung fertig ist, die Klemm-Matrize hinaufgleiten – mit zwei Noppen in Richtung des Zahnfleisches.



2

Matrize durch Abklemmen des Rings festmachen, anfangen mit dem flachen Teil am Ende und in Richtung des Zahnes fortsetzen.



3

Wenn der Metallring geschlossen ist, kann man das Metallplättchen zur Seite biegen. Das stellt gute Arbeitsbedingungen sicher.



4

Die Polyestermatrize mit Interdentalkeile befestigen – einer lichtdurchlässigen oder elastischen – abhängig von Ihren Bedürfnissen.



5

Die Kavität mit ausgewähltem Material füllen und polymerisieren.

Um die individuellen Bedürfnisse der Zahnexperten zu erfüllen, **AnGer** bietet Matrizen in zwei Foliendicken: **A-0.075 mm** und **B-0.050 mm** – wählen Sie die Folie, die zu Ihrer Aufgabe am besten passt!



Klemmmatrizen

16 St. Klemmmatrizen
Folie A – 0.075 mm, eine Größe

Code	Zahngruppe	Größe
1001 A	Molaren	L
1002 A	Molaren	M
1003 A	Prämolaren	S
1004 A	Prämolaren	XS

16 St. Klemmmatrizen
Folie B – 0.050 mm, eine Größe

Code	Zahngruppe	Größe
1001 B	Molaren	L
1002 B	Molaren	M
1003 B	Prämolaren	S
1004 B	Prämolaren	XS

40 St. Klemmmatrizen
Folie A – 0.075 mm,
alle Gruppen und Größen

Code	Zahngruppe	Menge	Größe
12 A	Molaren	5	L
	Molaren	15	M
	Prämolaren	15	S
	Prämolaren	5	XS

40 St. Klemmmatrizen
Folie B – 0.050 mm,
alle Gruppen und Größen

Code	Zahngruppe	Menge	Größe
12 B	Molaren	5	L
	Molaren	15	M
	Prämolaren	15	S
	Prämolaren	5	XS

40 St. Klemmmatrizen
Folie A – 0.075 mm,
Molaren, alle Größen

Code	Zahngruppe	Menge	Größe
13 A	Molaren	20	L
	Molaren	20	M

40 St. Klemmmatrizen
Folie B – 0.050 mm,
Molaren, alle Größen

Code	Zahngruppe	Menge	Größe
13 B	Molaren	20	L
	Molaren	20	M

40 St. Klemmmatrizen
Folie A – 0.075 mm,
Prämolaren, alle Größen

Code	Zahngruppe	Menge	Größe
14 A	Prämolaren	20	S
	Prämolaren	20	XS

40 St. Klemmmatrizen
Folie B – 0.050 mm,
Prämolaren, alle Größen

Code	Zahngruppe	Menge	Größe
14 B	Prämolaren	20	S
	Prämolaren	20	XS



Sortimente Nr. 12, 13, und 14 sind erhältlich in einer Verpackung vorgestellt daneben.

Vorgeformte Matrizen

Wenn Sie an der Arbeit mit einem Matrizenspanner während der Restaurationen der Klasse II gewöhnt sind, es ist am besten die vorgeformten Polyester Matrizen von **AnGer** zu verwenden. Diese Matrizen geben eine angemessene Anspannung ohne die unnötigen Deformationen zu verursachen.



1

Ein Zahn ist fertig für die Instandsetzung.



2

Eine angemessene Matrizengröße wählen und in den Matrizenspanner stellen. Die vorgeformte Matrize um den Zahn herum bringen, dann hinaufgleiten - mit zwei Noppen in Richtung des Zahnfleisches.



3

Bei eng sitzenden Zähnen, von einer Seite einen lichtdurchlässigen Keil einschieben und die Matrize hinaufgleiten, sodass der Matrizenrand durch den Kontaktpunkt kommt. Die Sequenz von der anderen Seite wiederholen.



4

Wenn die Matrize schon an der Stelle ist, einen elastischen oder lichtdurchlässigen Keil von zwei Seiten an die Matrize festdrücken.



5

Eine richtig sitzende Matrize, befestigt mit zwei lichtdurchlässigen Keilen, macht die Arbeit einfach sowie garantiert hohe Qualität und Präzision der Instandsetzung. Während der Polymerisation die Keile ermöglichen gleichzeitige Beleuchtung der ganzen eingefüllten Oberfläche.

Um die individuellen Bedürfnisse der Zahnexperten zu erfüllen, **AnGer** bietet Matrizen in zwei Foliendicken: **A-0.075 mm** und **B-0.050 mm** – wählen Sie die Folie, die zu Ihrer Aufgabe am besten passt!



Vorgeformte Matrizen

16 St. Vorgeformte Matrizen
Folie A – 0.075 mm, eine Größe

Code	Zahngruppe	Größe
1111 A	Molaren	L
1112 A	Molaren	M
1113 A	Prämolaren	S
1114 A	Prämolaren	XS

16 St. Vorgeformte Matrizen
Folie B – 0.050 mm, eine Größe

Code	Zahngruppe	Größe
1111 B	Molaren	L
1112 B	Molaren	M
1113 B	Prämolaren	S
1114 B	Prämolaren	XS

40 St. Vorgeformte Matrizen
Folie A – 0.075 mm,
alle Gruppen und Größen

Code	Zahngruppe	Menge	Größe
15 A	Molaren	5	L
	Molaren	15	M
	Prämolaren	15	S
	Prämolaren	5	XS

40 St. Vorgeformte Matrizen
Folie B – 0.050 mm,
alle Gruppen und Größen

Code	Zahngruppe	Menge	Größe
15 B	Molaren	5	L
	Molaren	15	M
	Prämolaren	15	S
	Prämolaren	5	XS

40 St. Vorgeformte Matrizen
Folie A – 0.075 mm,
Molaren, alle Größen

Code	Zahngruppe	Menge	Größe
16 A	Molaren	20	L
	Molaren	20	M

40 St. Vorgeformte Matrizen
Folie B – 0.050 mm,
Molaren, alle Größen

Code	Zahngruppe	Menge	Größe
16 B	Molaren	20	L
	Molaren	20	M

40 St. Vorgeformte Matrizen
Folie A – 0.075 mm,
Prämolaren, alle Größen

Code	Zahngruppe	Menge	Größe
17 A	Prämolaren	20	S
	Prämolaren	20	XS

40 St. Vorgeformte Matrizen
Folie B – 0.050 mm,
Prämolaren, alle Größen

Code	Zahngruppe	Menge	Größe
17 B	Prämolaren	20	S
	Prämolaren	20	XS



Sortimente Nr. 15, 16, und 17 sind erhältlich in einer Verpackung vorgestellt daneben.

Standardteilmatrizen

Die Teilmatrizen sind sehr einfach und schnell anwendbar. Sie vereinfachen die anatomische Form der Kontaktpunkte der aufgebauten Kronen zu kriegen. Die Teilmatrizen sind von **AnGer G&A** als 0,03 mm sowie als 0,05 mm dick hergestellt. Für beide Dicken, die drei Größen sind erhältlich: L - groß, M - mittel, S - klein.

30 St. Standardteilmatrizen
0,03 mm dick, eine Größe

Code	Type	Größe
1401	groß	L
1402	mittel	M
1403	klein	S



30 St. Standardteilmatrizen
0,05 mm dick, eine Größe

Code	Type	Größe
1404	groß	L
1405	mittel	M
1406	klein	S



Standardteilmatrizen

Die Standardteilmatrizen sind auch in Sets erreichbar:

**90
St.**

**Standardteilmatrizen
0,03 mm dick, drei Größen**

Code	Größe	Stückzahl	Typ
32	L	30	groß
	M	30	mittel
	S	30	klein

**90
St.**

**Standardteilmatrizen
0,05 mm dick, drei Größen**

Code	Größe	Stückzahl	Typ
35	L	30	groß
	M	30	mittel
	S	30	klein

Polyesterkegel

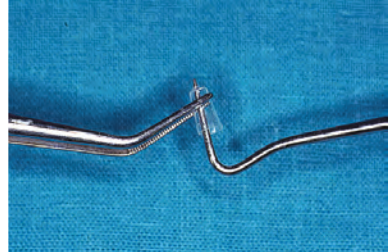
1

Bei komplett fehlender Zahnkrone, bevor die Restauration fängt an, als erstes den "Kern" des Zahnes auf eine Schraube mit Glasionomer wiederaufzubauen, benutzend die durchsichtigen Polyesterkegel von **AnGer**.



2

Wenn die Schraube erforderlich für die Kronenrestauration schon in der Zahnwurzel hingestellt ist, eine angemessene Kegelgröße wählen. Um die Bildung der Luftblasen in der Füllung zu vermeiden, man soll den Kegel oben durchstechen, bevor das Material eingelegt wird.

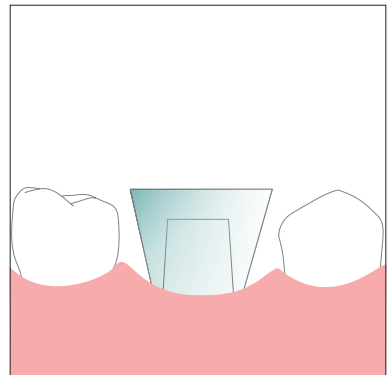


3

Den Kegel mit Restaurationsmaterial füllen und auf die Schraube setzen. Herum so aufgebauten „Kernes“ kann man die Kronenrestauration mit Komposit beginnen. Die Lagenmethode mit Polyesterzahnkronen von **AnGer** wird eine perfekte Lösung werden.



Die Kegel kann man auch zum Schutz des Arbeitsfeldes einsetzen in einer Situation, wenn kein Kofferdam verwendet ist. Einfach ein kleines Loch in den geschlossenen Teil des Kegels auszuschneiden und auf den für die Instandsetzung fertigen Zahn hinzusetzen.



Für die Polyesterkegel der Code **19-10-60** bedeutet:

19 – Code von den Polyesterkegel in Produktkatalog

10 – Packung mit 10 St. von Kegel

60 – maximalen Kegeldurchmesser in 1/10 mm – in diesem Beispiel 6 mm



Der Obendurchmesser jedes Kegels ist 2mm schmaler als der im Code bezeichneten Unterdurchmesser (angegeben in 1/10mm, z.B. R-C60).

10 St.

Polyesterkegel eine Größe

Code	Oben - durchmesser	Unten - durchmesser	Größe
19-10-40	max 4 mm	2 mm	40
19-10-60	max 6 mm	4 mm	60
19-10-70	max 7 mm	5 mm	70
19-10-80	max 8 mm	6 mm	80
19-10-100	max 10 mm	8 mm	100
19-10-120	max 12 mm	10 mm	120



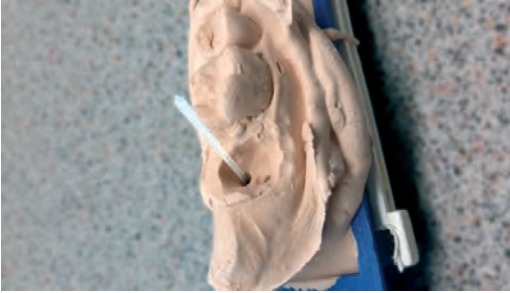
36 St.

Polyesterkegel alle Größen

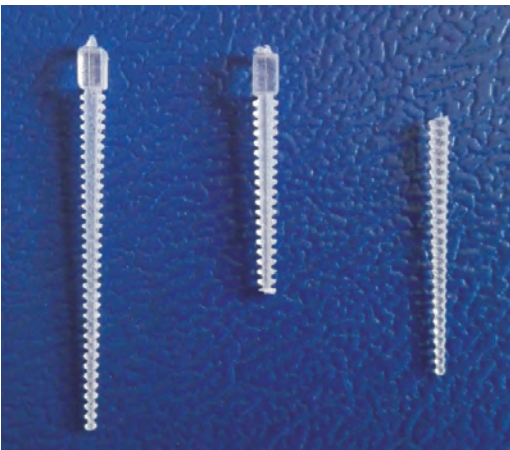
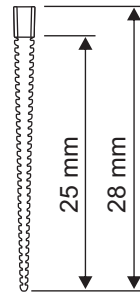
Code	Menge	Größe
19-36	6	40
	6	60
	6	70
	6	80
	6	100
	6	120



Die gerippten Stifte sind eine perfekte Festigung und Versteifung für die Abformungen der vorbereiteten Zahnkanäle. Die Rippen versichern, dass das Abformungsmaterial liegt eng an. Die Stifte sind durch große Belastbarkeit und Flexibilität charakterisiert.



Eine weitere Anwendungsmöglichkeit von den Stiften ist Festigung der Modelle von Stiftekronen aus Wachs oder Kunststoff die restfrei verbrennen, bevor ein Metallguss hergestellt wird.



Das Endopin kann angepasst werden durch Schneiden von dünnerer oder dickerer Seite, abhängig von dem Kanalquerschnitt („Durchmesser“). Bei dünnen Kanälen, es ist notwendig den dickeren Teil des Endopins zusammen mit seinem Kopf abzuschneiden, was auf keinen Fall reduziert seine Zweckbestimmtheit.

Die Endopins sind in zwei Packungstypen verfügbar:

**50
St.**

Endopins

Code

Menge

27-50

50



**100
St.**

Endopins

Code

Menge

27-100

100



Polyesterscaler

Der flexible Polyesterscaler ist für Entfernung von Plaque aus den Zwischenräumen der Zähne bestimmt. Er kann auch dem Patienten zur Selbstanwendung empfohlen werden. Der Polyesterscaler ist eine Alternative zur Zahnseide. Die eingebaute Klinge macht es leichter einen Streifen der gewünschten Länge mit einzelner Bewegung abzuschneiden.



4 m Polyesterscaler

Code	Breite	Dicke
1174	6 mm	0.05 mm
1176	6 mm	0.05 mm

- mit glatten Segmenten

- völlig perforiert

Ca. 10 cm langen Streifen herausschieben und auf die eingebaute Klinge abschneiden. Den Streifen in zwei Plätzen zwischen dem Daumen und dem Zeigefinger halten, lassend ca. 1 cm Abstand, und in den Interdentalraum stellen. Die Fläche zwischen den Zähnen mit grober Seite des Streifens durch 3 - 4 gleitende Bewegungen reinigen.



Metallscaler

Wir empfehlen REMOVELLE – einen flexiblen Scaler aus rostfreiem Stahl zur Entfernung von Zahnstein und Plaque aus den Zwischenräumen der Zähne. Eine Verpackung enthält 2 Meter von 5 mm breitem und 0.045 mm dickem Band. Die flexiblen Scaler aus rostfreiem Stahl sind in zwei Varianten verfügbar – als völlig perforiert oder mit glatten Segmenten, die die Einsetzung des Scalers zwischen eng sitzende Zähne leichter machen. Für jede Variante gibt es auch zwei Sorten der Härte der Ränder der Perforationsöffnungen: grob und fein. Das Produkt ist mittels jeder Methode sterilisierbar.



2 m

Flexible Metallscaler mit glatten Segmenten

Code	Härte	Breite	Dicke
1271	grob	5 mm	0.045 mm
1273	fein	5 mm	0.045 mm



2 m

Flexible Metallscaler völlig perforiert

Code	Härte	Breite	Dicke
1275	grob	5 mm	0.045 mm
1277	fein	5 mm	0.045 mm



Ca. 10 cm langen Streifen mit Schere abschneiden. Den Streifen in zwei Plätzen zwischen dem Daumen und dem Zeigefinger halten, lassend ca. 1 cm Abstand, und in den Interdentalraum stellen. Die Fläche zwischen den Zähnen mit grober Seite des Streifens durch 3 - 4 gleitende Bewegungen reinigen.

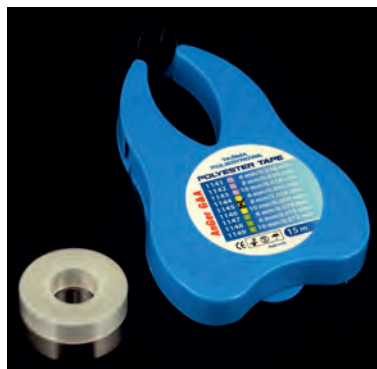
Polyesterbänder

Die Polyesterbänder von **AnGer** sind aus Polyesterfolie von 0.036 mm, 0.050 mm oder 0.075 mm Dicke gemacht. Das macht es leichter um einen Band zu den Zwischenräumen der Zähne anzupassen. Die Bänder sind in drei Größen erhältlich – von 6, 8 und 10 mm Breite, jeder von 15 m Länge. Angeboten in zahnförmigen Spendern. Die Verpackung ist sowohl attraktiv als auch praktisch. Einfach einen Streifen der gewünschten Länge mit dem Daumen herauschieben und auf die eingebaute Klinge abzuschneiden. Der Spender ist auch umweltfreundlich, weil er leicht mit einem neuen Band nachgefüllt werden kann.

15 m

Polyesterbänder – zahnförmiger Spender, einfach nachfüllbar

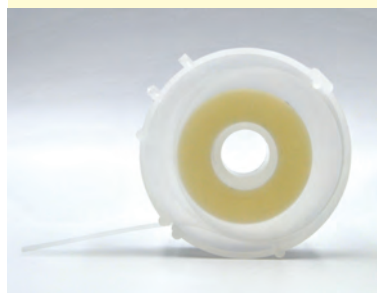
Code	Breite	Dicke
1141	6 mm	0.036 mm
1142	8 mm	0.036 mm
1143	10 mm	0.036 mm
1144	6 mm	0.050 mm
1145	8 mm	0.050 mm
1146	10 mm	0.050 mm
1147	6 mm	0.075 mm
1148	8 mm	0.075 mm
1149	10 mm	0.075 mm



15 m

Polyesterbänder – Nachfüllpackungen

Code	Breite	Dicke
1141-Refill	6 mm	0.036 mm
1142-Refill	8 mm	0.036 mm
1143-Refill	10 mm	0.036 mm
1144-Refill	6 mm	0.050 mm
1145-Refill	8 mm	0.050 mm
1146-Refill	10 mm	0.050 mm
1147-Refill	6 mm	0.075 mm
1148-Refill	8 mm	0.075 mm
1149-Refill	10 mm	0.075 mm



15 m

Polyesterbänder – in kleinem Karton-Kästchen

Code	Breite	Dicke
1151	6 mm	0.036 mm
1152	8 mm	0.036 mm
1153	10 mm	0.036 mm
1154	6 mm	0.050 mm
1155	8 mm	0.050 mm
1156	10 mm	0.050 mm
1157	6 mm	0.075 mm
1158	8 mm	0.075 mm
1159	10 mm	0.075 mm

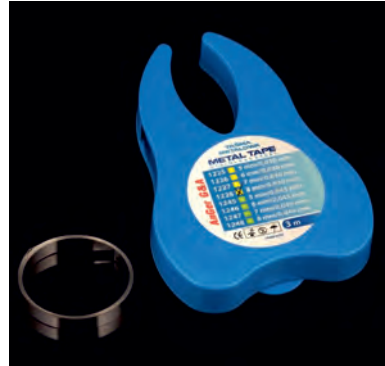


Metallmatrizenbänder

Die Matrizenbänder von **AnGer** lassen einen behandelten Zahn sicher isolieren und ohne unerwünschten Einfluss auf die angrenzenden Zähne restaurieren. Anwendung von einem richtigen Matrizenspanner lässt eine angemessene Spannung des Bandes zu erhalten. Es ist jedoch wichtig zu merken, dass wenn die Wände des behandelten Zahnes dünn sind, der Druck des Bandes auf den Zahn darf nicht größer als die bestimmten Grenzwerte sein. Bei größeren Defekten es ist besser die vorgeformten oder die Klemmatrizen anzuwenden.

3 m Metallbänder – zahnförmiger Spender, einfach nachfüllbar

Code	Breite	Dicke
1225	5 mm	0.030 mm
1226	6 mm	0.030 mm
1227	7 mm	0.030 mm
1228	8 mm	0.030 mm
1245	5 mm	0.045 mm
1246	6 mm	0.045 mm
1247	7 mm	0.045 mm
1248	8 mm	0.045 mm



3 m Metallbänder – Nachfüllpackungen

Code	Breite	Dicke
1225-Refill	5 mm	0.030 mm
1226-Refill	6 mm	0.030 mm
1227-Refill	7 mm	0.030 mm
1228-Refill	8 mm	0.030 mm
1245-Refill	5 mm	0.045 mm
1246-Refill	6 mm	0.045 mm
1247-Refill	7 mm	0.045 mm
1248-Refill	8 mm	0.045 mm



3 m Metallbänder – in kleinem Karton-Kästchen

Code	Breite	Dicke
1235	5 mm	0.030 mm
1236	6 mm	0.030 mm
1237	7 mm	0.030 mm
1238	8 mm	0.030 mm
1255	5 mm	0.045 mm
1256	6 mm	0.045 mm
1257	7 mm	0.045 mm
1258	8 mm	0.045 mm



Lichtdurchlässige Interdentalkeile

1



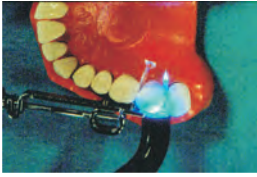
Falls der interdentale Zwischenraum eng wäre, und es ist schwer eine Matrize, ein Band, oder ein Kappchen einzusetzen - die Keile von **AnGer** sollen verwendet werden, um den Abstand zwischen den Kontaktpunkten vorläufig zu breiten. Sobald eine Matrizen- oder Kappchen-Seite erreicht, den Keil langsam herausnehmen, stellend die Matrize auf gewünschte Weise.

2



Wenn eine Matrize oder ein Kappchen schon auf den Zahn sitzt, einen lichtdurchlässigen Keil von **AnGer** anzuwenden, um die Matrize zu der behaltenden Zahnkrone zu drücken und befestigen. Vier Keilengrößen sind angeboten für eine bessere Auswahl.

3



Das Hauptziel für die Interdentalkeile von **AnGer** ist das Polymerisationslicht gleichmäßig durch die ganze Füllung zu leiten und einen uneinheitlichen Schwund, als auch Spannungen im Restorationsmaterial zu verhindern.

100
St.

Transparente Keile
eine Größe

Code	Größe	Typ
20-1089	XXL	extra breit
20-1090	XL	sehr breit
20-1091	L	breit
20-1092	M	mittel
20-1093	S	schmal
20-1094	XS	extra schmal



Lichtdurchlässige Interdentalkeile

200 St. Transparente Keile vier Größen

Code	Größe	Menge	Typ
20	L	50	breit
	M	50	mittel
	S	50	schmal
	XS	50	extra schmal



240 St. Transparente Keile alle Größen

Code	Größe	Menge	Typ
30	XXL	40	extra breit
	XL	40	sehr breit
	L	40	breit
	M	40	mittel
	S	40	schmal
	XS	40	extra schmal



Elastische Interdentalkeile

Die weichen und elastischen Interdentalkeile von **AnGer** sind eine bessere Option zu gewöhnlichen Holzkeilen:

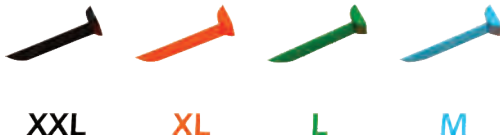
- keine Speichel-, Blut- oder andere Flüssigkeitsabsorption
- einfache Einführung in den interdentalen Zwischenräumen
- sofortige Anpassung an der Zahnform
- keine Flecken auf der Füllung
- keine unerwünschten Spannungen
- keine Beschwerden noch kein Schmerz
- einfaches Herausnehmen

Die elastischen Keile sind in vier Größen erhältlich, was bietet eine Möglichkeit, um die am besten passende Größe zu wählen. Die Größen sind mit Farben codiert.

100 St.

**Elastische Keile
eine Größe**

Code	Größe	Typ	Farbe
21-1079	XXL	extra breit	schwarz
21-1080	XL	sehr breit	orange
21-1081	L	breit	grün
21-1082	M	mittel	blau
21-1083	S	schmal	rot
21-1084	XS	extra schmal	gelb



XXL

XL

L

M



S

XS



Elastische Interdentalkeile

200 St. Elastische Keile vier Größen

Code	Größe	Menge	Typ	Farbe
21	L	50	breit	grün
	M	50	mittel	blau
	S	50	schmal	rot
	XS	50	extra schmal	gelb



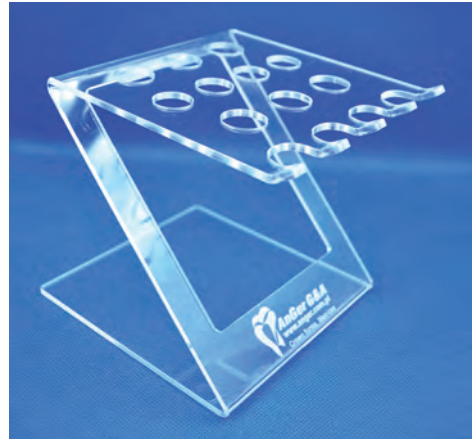
240 St. Elastische Keile alle Größen

Code	Größe	Menge	Typ	Farbe
31	XXL	40	extra breit	schwarz
	XL	40	sehr breit	orange
	L	40	breit	grün
	M	40	mittel	blau
	S	40	schmal	rot
	XS	40	extra schmal	gelb

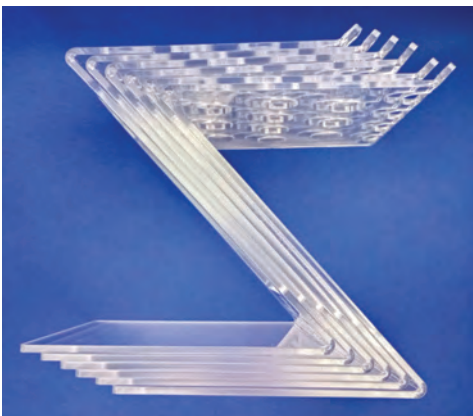


SPRITZENHALTER

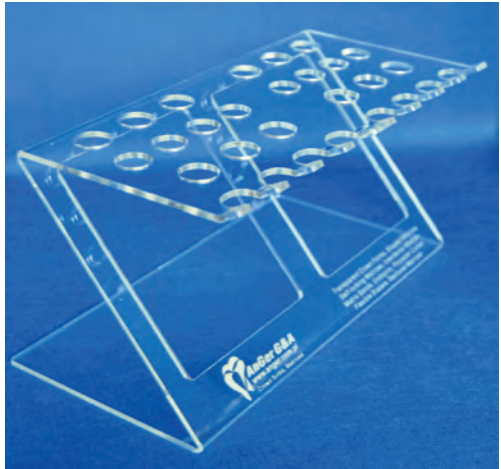
Praktische Halter für Spritzen mit Füllungsmaterialien. Die Halter verbessern die Arbeitsergonomie und Arbeitskomfort. Hergestellt von **AnGer G&A** in mehreren Größen und Farben. Maßgefertigte Gravur möglich.



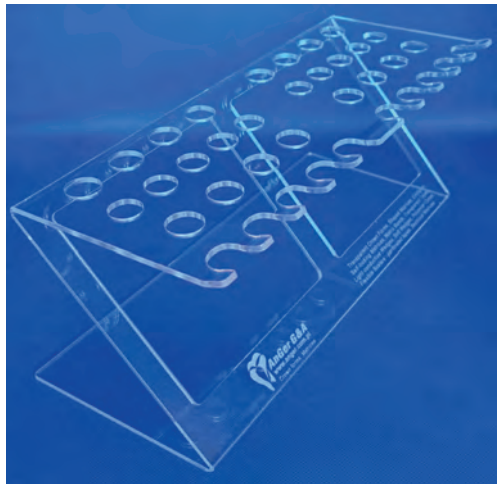
Halter Nr. 4301 fasst 16 Spritzen in 12 Öffnungen und 4 Ausschnitte am Rand.



Die Halter wurden so entworfen, um möglichst wenig Platz im Transport zu nehmen. Das lässt die Versandkosten gründlich zu reduzieren, was macht das Produkt billiger in Folge. Großhändler können das Produkt auf Kundenbedarf zuschneiden durch eine Wahl der eigenen Gravur, der Form und Größe der Öffnungen sowie des ganzen Halters.



Halter Nr. 4302 fasst 32 Spritzen in 24 Öffnungen und 8 Ausschnitte am Rand.



Halter Nr. 4303 fasst 40 Spritzen in 30 Öffnungen und 10 Ausschnitte am Rand.

Uhren in Zahnform

Unsere dentale Gadgets abwandeln jedes Sprech- und Wartezimmer. Verfügbar in einer Vielfalt an Farben. Können auch als tolle Geschenke für die jüngsten Patienten dienen.

ALLE GADGETS KÖNNEN AUCH MIT IHREM LOGO ODER FIRMENNAMEN ANGELIEFERT WERDEN!
Die Mindestbestellmenge ist von der Gadgetsorte abhängig.

Alle Uhren sind durch eine AA - R6 Batterie angetrieben (nicht enthalten).

Art. 2001

Wanduhr in Zahnform aus dicker Folie
Größe: 23 x 33 cm

Art. 2001-1 Weiß

Art. 2001 ist auch in Teilen zur Selbstmontage erhältlich. Das reduziert beachtlich die Lieferungskosten!



Art. 2021 (farbiger Kunststoff) oder 2022 (Acrylspiegel)

Wanduhr in Zahnform
aus harter Kunststoff oder aus Acrylspiegel
Dimensionen: 22 x 28 cm

Art. 2021-1 Weiß

Art. 2021-2 Rot

Art. 2021-21 Orange

Art. 2021-3 Hellblau

Art. 2021-31 Dunkelblau

Art. 2021-32 Saphirblau

Art. 2021-4 Grün

Art. 2021-5 Gelb

Art. 2021-6 Schwarz

Art. 2022 Acrylspiegel



Uhren in Zahnform

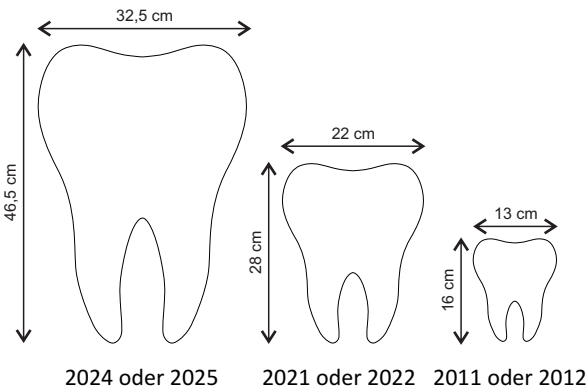
Art. 2024

Wanduhr in Zahnform
aus harter Kunststoff - XL
Dimensionen: 32,5 x 46,5 cm

- Art. 2024-1** Weiß
- Art. 2024-2** Rot
- Art. 2024-21** Orange
- Art. 2024-3** Blau
- Art. 2024-31** Dunkelblau
- Art. 2024-32** Saphirblau
- Art. 2024-4** Grün
- Art. 2024-5** Gelb
- Art. 2024-6** Schwarz

Art. 2025

Wanduhr in Zahnform
aus Acrylspiegel - XL
Dimensionen: 32,5 x 46,5 cm



Wanduhren

Art. 2031

Runde Wanduhr aus harter Kunststoff
Durchmesser: 25cm
Verfügbare Farben wie bei Art. 2024.
Art. 2035 aus Acrylspiegel



Art. 2032

Runde Wanduhr aus harter Kunststoff
mit graviertem Zahn
Durchmesser: 25cm
Verfügbare Farben wie bei Art. 2024.
Art. 2036 aus Acrylspiegel



Art. 2023

Wanduhr in Apfelform aus harter Kunststoff
Dimensionen: 22 x 26,5 cm



- Art. 2023-2** Rot
Art. 2023-21 Orange
Art. 2023-4 Grün

Spiegel in Zahnform mit Griff



Art. 3004

Spiegel in Zahnform mit Griff

Größe: 14 x 27 cm

Verfügbare Farben wie bei Art. 2021

Alle aktuell verfügbaren Farben können Sie auf der Webseite www.anger.com.pl nachsehen.



Art. 3008

Kleiner Spiegel in Zahnform mit Griff

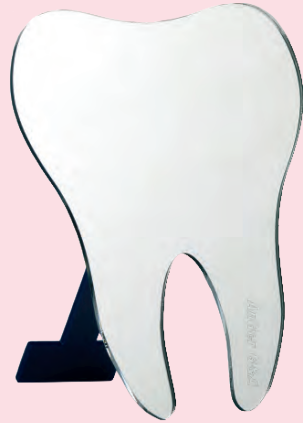
Größe: 10 x 21 cm

Verfügbare Farben wie bei Art. 2021

Schreibtischgadgets in Zahnform

Art. 3002

Schreibtischspiegel in Zahnform, mit Klappgriff
Dimensionen: 14 x 16 cm



Art. 2011 (farbiger Kunststoff) oder 2012 (Acrylspiegel)

Schreibtischspiegel in Zahnform
aus harter Kunststoff oder aus Acrylspiegel
Dimensionen: 13 x 16 cm
Verfügbare Farben: 1, 2, 21, 3, 31, 32, 4, 5, 6
und Art. 2012 - aus Acrylspiegel

Die Uhren aus Kunststoff (Art. 2021 und 2011)
können nach Ihrer Formenidee bei größerer
Bestellmenge angeliefert werden.



Spiegel in Zahnform



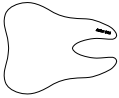
Art. 3003

Spiegel in Zahnform
Taschengröße
Dimensionen: 6 x 8 cm



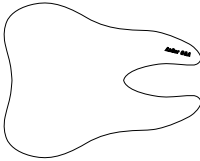
Art. 3007

Spiegel in Zahnform
Dimensionen: 9,5 x 11,5 cm
Diese Größe ist in Art. 3008
verwendet.



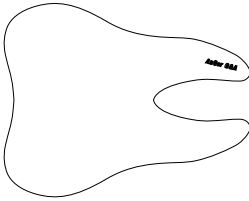
Art. 3001

Spiegel in Zahnform
Dimensionen: 13 x 16 cm
Diese Größe ist in Art. 3004
verwendet.



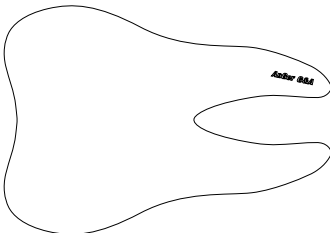
Art. 3005

WANDspiegel in Zahnform
mit Klebeband an der Rückseite
Dimensionen: 22 x 28 cm



Art. 3006

WANDspiegel in Zahnform
mit Klebeband an der Rückseite
Dimensionen: 27,5 x 35 cm



Art. 3010

WANDspiegel in Zahnform
mit Klebeband an der Rückseite
Dimensionen: 32,5 x 45,5 cm



Schlüsselanhänger



Art. 4011

Schlüsselanhänger in Zahnform
Dimensionen: 40 x 50 mm



Art.. 4012

Schlüsselanhänger in Zahnform
Dimensionen: 35 x 28 mm



Art. 4013

Schlüsselanhänger in Zahnform
mit ausgestochenen Herzchen
Dimensionen: 35 x 28 mm



Art. 4014

Schlüsselanhänger:
Zahn mit Herzchen
Dimensionen: 30 x 30 mm



Art. 4015

Schlüsselanhänger:
Zahn mit Herzchen
Dimensionen: 30 x 30 mm



Art. 4016

Schlüsselanhänger
in Apfelform
Dimensionen: 27 x 32 mm



Art. 4017

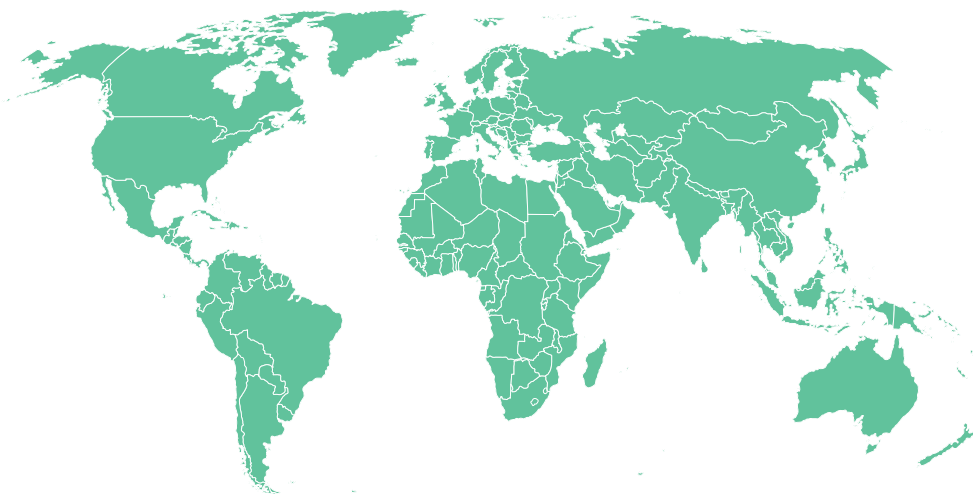
Schlüsselanhänger:
gebissener Apfel
Dimensionen: 27 x 32 mm

**Alle Formen der Schlüsselanhänger
sind in einer Vielfalt an Farben
verfügbar.**



AnGer G&A

Wir sind präsent auf allen Kontinenten.



Besuchen Sie uns auf:

www.anger.com.pl

AnGer G&A Dental Manufacturing Enterprise

tel. +48 12 626 53 55, fax +48 12 626 53 60

www.anger.com.pl

export@anger.com.pl

exportdent@gmail.com